

BAB III GAMBARAN UMUM PERUSAHAAN

3.1 Sejarah Singkat PT. Seltechindo Servis

PT. Seltechindo Servis merupakan sebuah perusahaan yang bergerak dalam bidang maintenance equipment HVAC seperti Chiller, AHU, *Clean Room*, dan sebagainya pada perusahaan customer. Perusahaan ini didirikan pada bulan Juni 1991 di Batam yang beralamat di Komp. Inti Batam Business & Industrial Parks, Batam, Riau, 29433, Sei-Panas, pada awal berdiri PT. Seltechindo Servis merupakan perusahaan lokal dengan managernya berasal dari Singapore pada tahap awal. PT. Seltechindo Servis di dirikan terutama memberikan layanan servis kepada chiller brand Carrier yang dipasang di Batam, khususnya di Taman Industri Batamindo. Dengan kata lain, PT. Seltechindo Servis adalah perpanjangan dari Carrier Service Centre dari Carrier Singapore Pte Ltd.



Gambar 3.1 PT. Seltechindo Servis
(Sumber: Data Primer 2020)

3.2 Products & Services PT. Seltechindo Servis

Berikut ini merupakan products & services yang dilakukan oleh perusahaan PT. Seltechindo Servis.

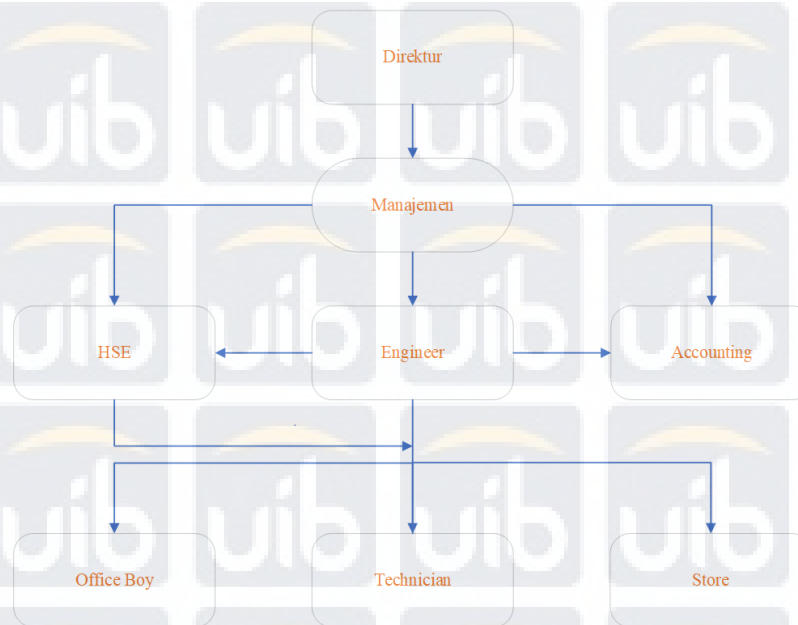
1. Supply dan install

PT. Seltechindo Servis melakukan design, perhitungan, supply dan instalasi pada sistem HVAC pada perusahaan customer.

2. *Repair & Maintenance Service Contracts*
PT. Seltechindo Servis melakukan proses perbaikan dan maintenance pada sistem HVAC yang terdapat di perusahaan customer secara rutin sesuai dengan contract yang sudah di setuju bersama seperti preventive maintenance service contract, comprehensive maintenance service contract, dan jika terjadi kerusakan pada equipment HVAC PT. Seltechindo Servis menyediakan 24 jam *breakdown call* dengan respon waktu 2 jam.
3. *Chiller System Efficiency Study*
PT. Seltechindo Servis melakukan pengukuran pada chiller untuk proses efisiensi pada sistemnya dan membuat report berdasarkan hasil pengukuran.
4. *Clean rooms Testing and Certification*
PT. Seltechindo Servis melakukan testing dan certification pada ruangan *clean room* yang di lakukan oleh pihak ketiga.
5. *Replacement Parts*
PT. Seltechindo Servis melakukan supply *replacement parts* pada chiller ataupun material yang berkaitan dengan sistem HVAC.

3.3 **Struktur Organisasi PT. Seltechindo Servis**

Bagan tentang struktur organisasi PT. Seltechindo Servis adalah sebagai berikut.



Gambar 3.2 Struktur Organisasi PT. Seltechindo Servis
(Sumber: Data Primer 2020)

3.4 Motto Perusahaan PT. Seltechindo Servis

Motto perusahaan PT. Seltechindo Servis adalah sebagai berikut

1. Customer Focus
2. Good Services
3. Skilled Engineer
4. Fast Response