

## **BAB III**

### **GAMBARAN UMUM PERUSAHAAN**

#### **3.1 Identitas Perusahaan**

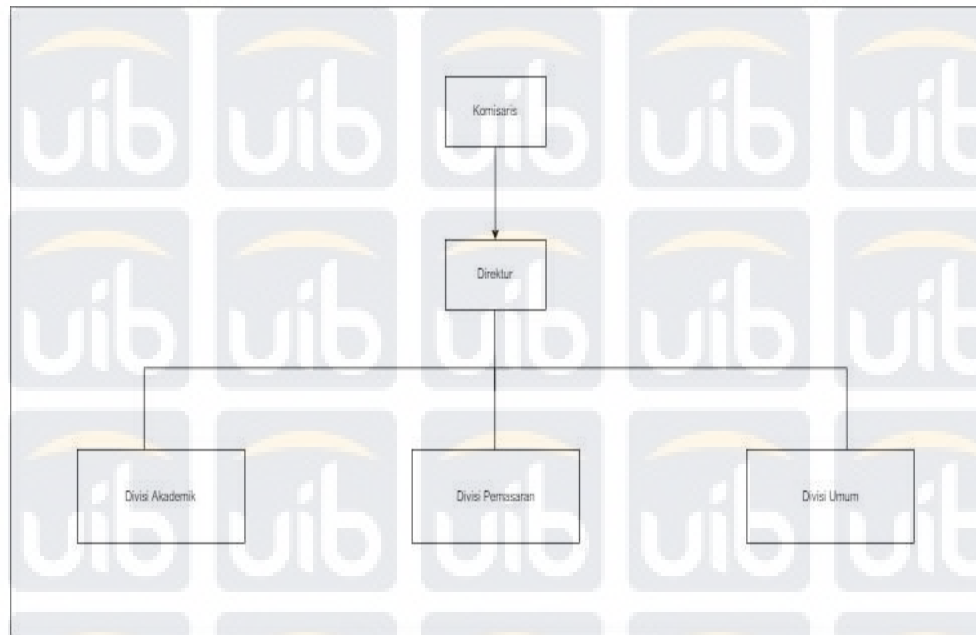
PT Global Intens Sarana yakni sebuah perusahaan yang berkiprah dalam bidang pendidikan yang berdiri pada tahun 2016. PT Global Intens Sarana menyediakan bimbingan belajar dan tes.

Berikut adalah sebuah identitas secara umum tempat implementasi kerja praktek:

- a. Nama Perusahaan : PT. Intens Global Sarana
- b. Alamat : Ruko Tiban City Square Blok  
A2 No. 8
- c. Tahun Berdiri : 2016
- d. Telepon : 077-7496383
- e. Email : [intens@solution.com](mailto:intens@solution.com)

#### **3.2 Struktur Organisasi Perusahaan**

Struktur pada organisasi ialah satu struktur serta jalinan di tiap tempat, beserta posisi yang berada pada satu organisasi ataupun perusahaan dalam mengoperasikan aktivitas jam operasional didalam penggolongan kewajiban, wewenang dan tanggung jawab dengan relasi di tiap bagian bersumber pada bentuk yang tampak (I. Purba & Sianturi, 2015). PT. Intens Global Sarana mempunyai struktur organisasi yang ditampilkan pada Gambar 1:



**Gambar 1** Struktur Organisasi PT. Intens Global Sarana

Berikut ini menggambarkan penjabaran perihal susunan organisasi pada

PT. Intens Global Sarana:

**1. Komisaris**

- a) Memberikan suatu pengarahan serta nasehat terhadap direksi saat menjalankan tugasnya.
- b) Melakukan suatu pengawasan terhadap kebijakan direksi saat menjalankan perusahaan.

**2. Direktur**

- a) Mengharuskan peraturan dengan prosedur teratas perusahaan.
- b) Bertanggung jawab disaat memimpin serta menggerakkan perusahaan.
- c) Bertanggung jawab ketika mendapatkan keuntungan perusahaan serta kerugian yang diterima perusahaan.

### 3. Divisi Akademik

- a) Membentuk perencanaan juga program kerja sebagai panduan pelaksanaan ketika bertugas.
- b) Memeriksa dan menyiapkan konsep siswa.
- c) Melakukan pengenalan masalah pada perkembangan pelaksanaan rencana dan program.

### 4. Divisi Pemasaran

- a) Merencanakan serta merumuskan prosedur yang berkaitan dengan pemasaran.
- b) Melaksanakan penyesuaian taktis sesama direktorat.
- c) Menyampaikan nasihat kepada direktur utama saat mengambil keputusan terkait masalah pemasaran.

### 5. Divisi Umum

- a) Merangkum agenda kegiatan pada divisi umum.
- b) Mengerjakan pelayanan manajemen kepegawaian.

#### 3.3 Aktivitas Kegiatan Operasional

Aktivitas jam operasional PT Intens Global Sarana dimulai pukul 03.00 sore sampai 21.00 malam bagi siswa kelas 4 SD sampai siswa kelas 12 SMA. PT. Global Intens Sarana bekerja dihari senin sampai sabtu, sedangkan pada hari minggu untuk kelas tambahan. Proses pembelajaran selama 2-3 jam sedangkan proses kelas tambahan pembelajaran selama 2 jam.

#### 3.4 Sistem yang sedang Berjalan

PT Intens Global Sarana sedang menggunakan system pemasaran kepada calon customer dengan brosur.

*System* yang bakal dibuat kedepannya dapat dimanfaatkan oleh PT. Intens Global Sarana sebagai sarana promosi mengenalkan produk-produknya beserta juga berfungsi menaikkan angka konsumen ialah menggunakan video *company profile*. Dengan ini video *company profile* bahwa diperlukan oleh PT. Intens Global Sarana supaya masyarakat lebih bisa memahami jasa-jasa yang terkandung pada perusahaan.

