

BAB III

GAMBARAN UMUM PERUSAHAAN

3.1 Identitas Perusahaan

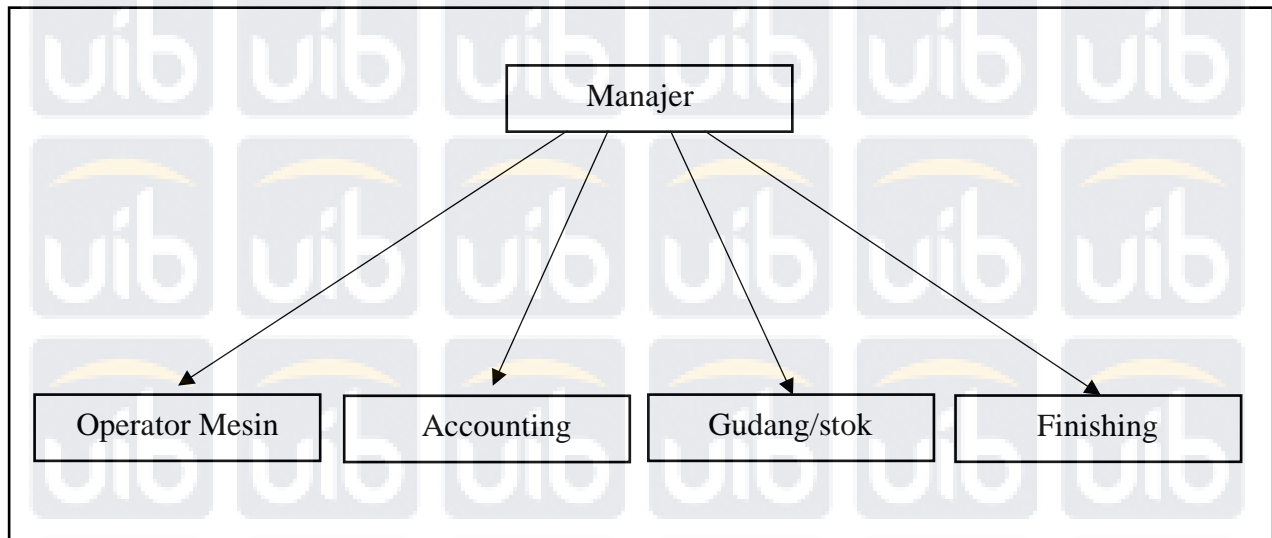
PT. Stainlessindah Mandiri ialah perusahaan yang berada di kota Batam dan lokasinya di komplek Citra Buana Center Park, Blok A No.10A. Perusahaan tersebut mempunyai jenis usaha di bagian supplier serta fabrikasi.

Berikut ialah personalitas perusahaan tersebut:

- a. Nama Perusahaan : PT. Stainlessindah Mandiri
- b. Tahun Berdiri : 1992
- c. Alamat : Komplek Citra Buana Centre Park, Blok A No.10A
- d. Telepon : 0778-452388
- e. Email : *sales@stainlessindah.com*

3.2 Struktur Organisasi Perusahaan

Struktur Organisasi Perusahaan dibuat untuk pekerja melakukan tugas-tugas telah ditentukan yang hanya diterapkan oleh manusia, dan tanggung jawab ini timbul dari hubungan antara atasan dan bawahan (Rachmawati, 2016). Gambar tersebut merupakan struktur organisasi pada PT. Stainlessindah Mandiri



Gambar 1 Struktur Organisasi pada PT. Stainlessindah Mandiri

Berikut ialah keterangan susunan organisasi pada PT. Stainlessindah Mandiri:

1. **Manajer**

Tugas pada bagian manajer adalah mengatur dan memerintah orang lain untuk menggapai tujuan perusahaan serta melakukan pengawasan terhadap pekerja, keuangan, aset fisik, dan informasi.

2. *Accounting*

Tugas pada bagian accounting adalah mengurus laporan keuangan yang di terima dari konsumen dan untuk mengamankan dan melakukan pembukuan keuangan kantor sesuai dengan tujuannya.

3. **Operator Mesin**

Tugas pada bagian operator Mesin adalah menjalankan mesin untuk menyediakan bahan yang akan digunakan untuk membuat suatu barang.

4. *Finishing*

Tugas pada bagian *finishing* adalah menyelesaikan suatu barang yang diinginkan oleh konsumen dari bagian – bagian material yang telah disediakan.

5. Gudang

Tugas pada bagian gudang adalah mengecek stok material di gudang dan menyediakan material untuk pekerja pada bagian operator mesin atau *finishing* bila dibutuhkan.

3.3 Kegiatan Operasional

Kegiatan operasional di PT. Stainlessindah Mandiri mulai dari hari Senin sampai dengan Sabtu. Perusahaan dibuka dari pukul 08:00 WIB hingga 17:00 WIB sedangkan pada hari Sabtu dibuka dari pukul 08:00 WIB hingga 15:00 WIB. Pekerja di bagian Operator mesin dan *finishing* akan membuat barang sesuai dengan kebutuhan konsumen dan konsumen akan melaksanakan pembayaran di seksi accounting dan pekerja gudang segera mengantar barang tersebut kepada konsumen.

3.4 Sistem yang sedang Berjalan

PT. Stainlessindah Mandiri menggunakan software *Microsoft Excel* dan *Microsoft Office* untuk memasukkan data pembeli dan membuat laporan. GF Akutansi dimanfaatkan untuk memasukkan keluar dan masuk stock barang. Media promosi yang digunakan ialah brosur yang akan diberikan oleh karyawan untuk pelanggan. Aplikasi *Whatsapp* dimanfaatkan menjadi alat komunikasi antara karyawan dan pelanggan untuk berbagi informasi. Hingga saat ini PT. Stainlessindah Mandiri belum mempunyai *Company Profile* ke wujud video.

Perancangan dan implementasi video company profile diproses di PT. Stainlessindah Mandiri. Video tersebut mencakup tentang sejarah perusahaan, asal mula program yang sudah dilaksanakan, visi dan misi perusahaan, serta fasilitas. Video ini diharap untuk memperkenalkan perusahaan dan memberitahu kabar ke calon pembeli PT. Stainlessindah Mandiri. Video ini akan dibagi di *youtube* dengan tujuan untuk memanfaatkan video yang diumumkan menjadi informasi serta promosi perusahaan.