

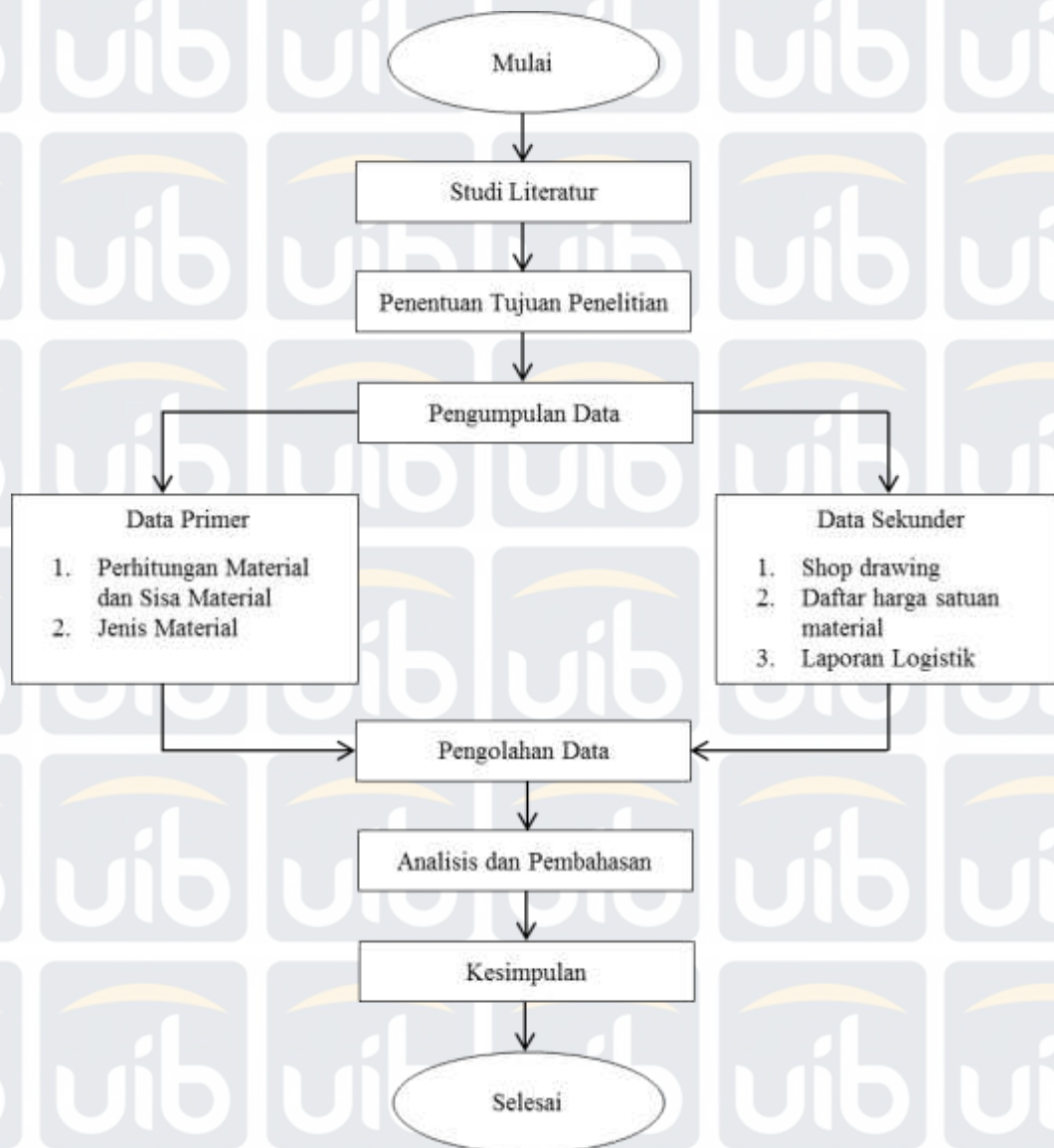
3. Menghitung wastage level yang bertujuan untuk mengetahui prosentase volume waste dari setiap jenis material besi yang digunakan. Perhitungan ini menggunakan rumus yang telah dijelaskan pada bab sebelumnya yaitu :

$$Waste\ level = \frac{Volume\ waste}{Volume\ Material\ Terpakai} \times 100\%$$

4. Menghitung biaya sisa material untuk mengetahui berapa nilai biaya dari sisa material yang ditimbulkan. Untuk mengetahui berapa biaya sisa material material tersebut dapat dilakukan dengan cara mengalikan sisa material yang timbul dengan harga satuan material.
5. Mengidentifikasi penyebab terjadinya sisa material setelah melakukan perhitungan sisa material maka penelitian ini berlanjut dengan mencari atau mengeditifikasi apa saja yang dapat menyebabkan terjadinya sisa material dengan menggunakan metode *fishbone* diagram

3.8 Diagaram Alir

Untuk mempermudah dalam memahami alur pekerjaan penelitian dapat kita lihat langkah-langkah penelitian ini dapat kita lihat diagram alir sebagai berikut :



Gambar 3.2 Diagram Alir (Sumber: Hasil Analisis)